

HSY
Anne Kotala (anne.kotala@hsy.fi)
PL 100
00066 HSY

HSY Helsingin seudun ympäristöpalvelut -kuntayhtymän esitys 19.12.2022

VALTION TUKEMASSA ASUNTOTUOTANNOSSA SOVELLETTAVAT ENIMMÄISTONTTIHINNAT PÄÄKAUPUNKISEUDULLA VUONNA 2023 (PITKÄ KORKOTUKI)

Asumisen rahoitus- ja kehittämiskeskus (ARA) on päättänyt pääkaupunkiseudulla vuonna 2023 valtion tukemassa asuntotuotannossa (pitkä korkotuki) sovellettavista enimmäistonttihinnoista seuraavasti.

- 1 Valtion tukemaan, muuhun kuin asukkaiden omatoimiseen, asuntotuotantoon luovutettavia tontteja hinnoiteltaessa noudatetaan enimmäishintoja, jotka on osoitettu kaupungin osa-aluekohtaisesti hintakartoilla ja -taulukossa euroina asemakaavan mukaista sallittua, asumiseen tarkoitettua rakennusoikeutta (kem²) kohti erikseen pientaloja kerrostalotonteille. Aluejakona ovat Helsingin osa-alueet, Espoon pienalueet, Vantaan kaupunginosat sekä Kauniainen koko kuntana.

Kartalla esitetyn rajaviivan eteläpuolisella alueella Espoossa ja Helsingissä kuin myös Vantaan Tikkurilan ja Myyrmäen kaupunginosissa sovitaan hinnat ARA:n kanssa tapauskohtaisesti.

Kaupungin osa-aluekohtaiseen tontin hintaan voidaan lisätä kohtuulliset, voimassa olevien taksojen mukaiset kunnallistekniset maksut. Sen sijaan kaavoituskustannukset sisältyvät tontin hintaan.

Tontin asuntokerrosalan hintaa määritettäessä ei oteta huomioon tontilla olevaa muuhun kuin asumiseen käytettävää kerrosalaa (kuten liike-, palvelu- tai muu vastaava), joka hinnoitellaan erikseen.

Vyöhykkeiden enimmäishinnat koskevat asemakaavan mukaisia tontteja, joilla on rakentamishetkellä kunnallistekniikan liittyminä vähintään sähkö, vesi ja viemäri sekä katuliittymä kaavan mukaiseen katuun. Harkinnan mukaan voidaan hyväksyä myös muu kaavatontti, tila tai määräala sekä tieliittymä.

- 2 Pientalotontin hinta voidaan periä silloin, kun talotyyppi on määritelty asemakaavassa merkinnöillä AR, AP ja AO tai niiden yhdistelmillä. Tiivis- ja matalahenkisessä kohteessa voidaan tapauskohtaisesti hyväksyä myös talotyyppi AKR pientaloksi. Jos talotyyppiä ei ole määritelty, käytetään pientalon määrittelyssä tehokkuuslukua (et ≤ 0,50) ja kerrosluvun rajoitusta alle kolme.

- 3 Jos tontti sijaitsee nykyisessä tai tulevassa keskuksessa hyvällä paikalla, esimerkiksi hyvien julkisten tai kaupallisten palvelujen tai esimerkiksi rautatie- tai metroaseman läheisyydessä (maksimietäisyys 1 000 m), voidaan tontin enimmäishintaa korottaa enintään 15 prosentilla.
- 4 Rannalla sijaitsevien tonttien hintoja voidaan korottaa enintään 20 prosenttia.
- 5 Vuokratonteille toteutettavassa asuntotuotannossa tontin vuosivuokra on enintään 4 prosenttia em. tontin enimmäishinnasta. Tontin vuosivuokra voidaan sitoa elinkustannusindeksiin.
- 6 Ne perustellut tapaukset, joissa tontti jää vajaasti rakennetuksi ja rakennetun kerrosalan mukaisesti laskettu hinta sen vuoksi ylittää suositellun enimmäishinnan, voidaan hyväksyä asuntolainakelpoiseksi edellyttäen, että sallittu rakennusoikeus on alitettu enintään 5 prosenttia. Jos rakennusoikeuden alitus on yli 5 prosenttia, on tontin hintaa tai vuokraa vastaavasti alennettava.
- 7 Niissä tapauksissa, joissa tontin asemakaavan mukainen rakennusoikeus ylitetään kaavoitusviranomaisen tekemän poikkeamispäätöksen perusteella, tontin hinnan määrittelyssä voidaan ottaa huomioon päätöksessä sallittu rakennusoikeuden ylitys.
- 8 Mikäli luovutettavan tontin maaperä aiheuttaa kunnan normaalitasoon nähden poikkeuksellisen korkeat rakennusten perustamiskustannukset tai tontinsaajan kustannusvastuulle siirretään huomattavia purku- puhdistus- tai johtojen siirtokustannuksia, on nämä otettava huomioon tontinhintaa alentavana tekijänä.
- 9 Vuonna 2023 tapauskohtaisesti hinnoiteltavien tonttien alueella (enimmäistonttihintakartoilla mustalla viivalla osoitetun rajan eteläpuolinen alue Espoossa ja Helsingissä sekä Vantaalla Tikkurilan ja Myyrmäen kaupunginosat) ARA-tuotantoon luovutettavia pitkän korkotukilainan tonttihintoja määritellään seuraavasti.

Hinnanmäärityksen lähtökohtana käytetään kaupungin tuottamaa tai teettämää luotettavaan arvioon perustuvaa tontin markkinahintaa €/k-m² (rakennusoikeuskerrosneliometri), jonka kaupunki ilmoittaa ARA:lle tonttihintahakemuksessa. Tonttihintahakemuksessa kaupunki esittää ARA:lle markkinahinnan lisäksi ARA-hintaa.

Markkinahinnasta annettava ARA-alennusprosentti on 30 %, kuitenkin siten, että rakennusoikeuden hinta on vähintään 459 €/k-m² ja enintään 663 €/k-m². Kyseisistä leikkureista voidaan poiketa niissä kohteissa, joiden lähistöllä ARA-hintataso on jo muodostunut korkeammaksi tai alhaisemmaksi, ja tällöin voidaan jatkaa aikaisemmin muodostuneella hintatasolla. Laskennallisista alennusprosentin seurauksena muodostuvaa ARA-hintaa verrataan kohdetontin lähistöllä enintään kolmen kuluneen vuoden aikana aikaisemmin määritettyihin ARA-hintoihin sekä markkinahintoihin.

Mikäli markkinahinnasta määräytyvä ARA-hinta ei osu välille 459–663 €/k-m², käydään hinnasta erikseen keskustelu tapauskohtaisesti. Kaupungin tulee tarvittaessa esittää markkinahinnan ja laskennallisesti määrittyvän ARA-hinnan lisäksi se hinta, joka on kaupungin taholta hyväksyttävissä. Kaikista erikseen hinnoiteltavista tonteista lähetetään tonttihintahakemus ARA:lle, vaikka laskennallisesti määrittyvä hinta osuisi vuodelle 2023 päätettyjen leikkurien hintavälille (459–663 €/k-m²).

Tapauskohtaisesti hinnoiteltavien tonttien alueella hintoihin sisältyvät kaikki hintaa nostavat tai laskevat tekijät, eikä kohtien 2–8 soveltamisohjeita sovelleta kyseisellä alueella.

Päätöstä sovelletaan vuonna 2023 valtion tukemaan asuntotuotantoon. Mikäli tontin luovutus tapahtuu myöhempänä ajankohtana, käytetään asianomaiseksi vuodeksi määriteltävää enimmäishintaa.

Lisätietoja antaa yli-insinööri Tuomas Seppälä, p. 029 525 0811

Päätös on sähköisesti allekirjoitettu. Allekirjoitukset ovat viimeisellä sivulla

Allekirjoittajat

Hannu Rossilahti, ylijohdaja
Kimmo Huovinen, apulaisjohtaja
Tuomas Seppälä, yli-insinööri

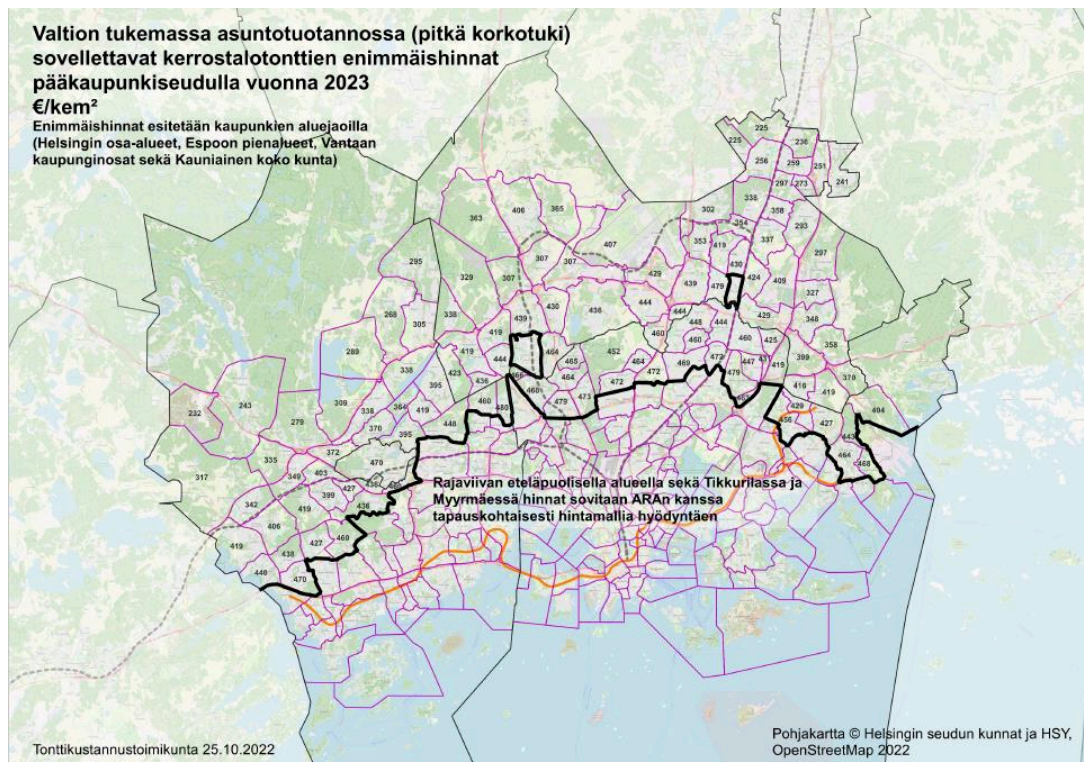
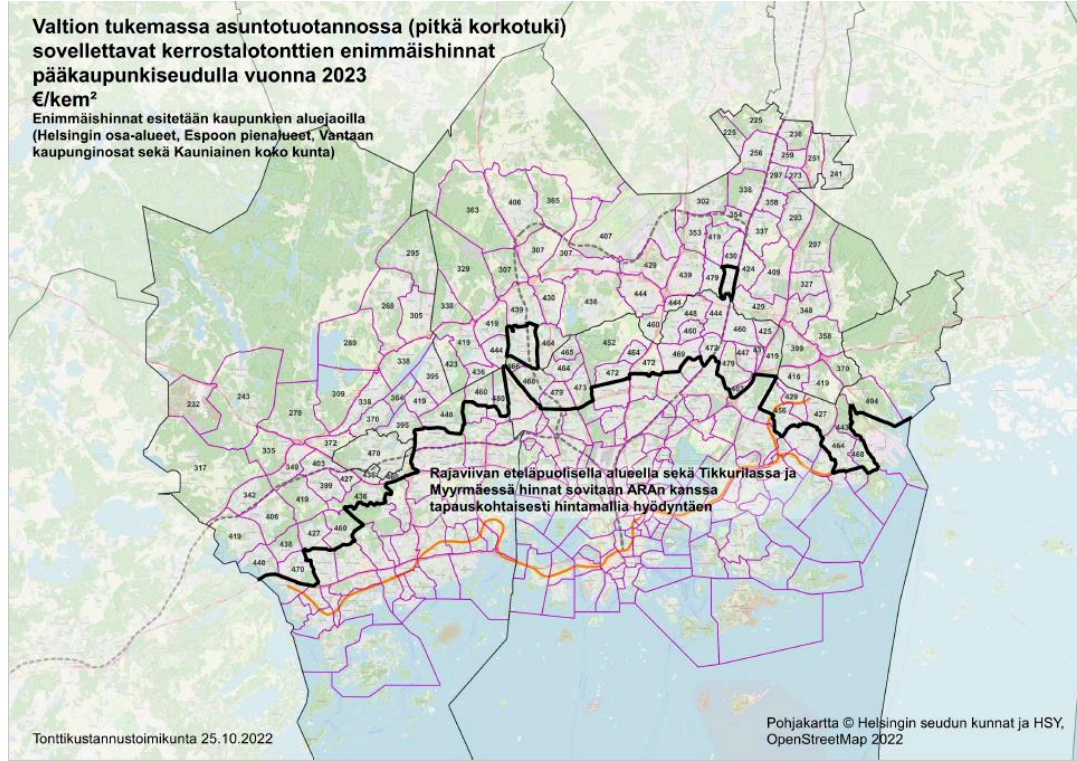
LIITTEET

- 1 Tonttihintakartat vuodelle 2023, AK-hinnat ja AP-hinnat
- 2 Tonttihintakartta vuodelle 2023, indeksikartta
- 3 Enimmäishinnat vuodelle 2023, (AK ja AP) hintataulukko

JAKELU Helsingin kaupunki / Miia Pasuri (miia.pasuri@hel.fi)
Espoon kaupunki / Leena Kankaanpää (leena.kankaanpaa@espoo.fi)
Kauniaisten kaupunki / Johanna Määttä (johanna.maattala@kauniainen.fi)
Vantaan kaupunki / Juho Lumme (juho.lumme@vantaa.fi)
HSY/ Anna Maria Kotala (anna-maria.kotala@hsy.fi)

TIEDOKSI Ympäristöministeriö
Uudenmaan liitto
Asunto-, toimitila- ja rakennuttajaliitto RAKLI ry
Rakennusteollisuus RT ry
KOVA ry
Suomen kuntaliitto

Tonttihintakartta vuodelle 2023, AK-hinnat ja AP-hinnat



Osoite
PL 30
Vesijärvenkatu 11 A
15141 Lahti

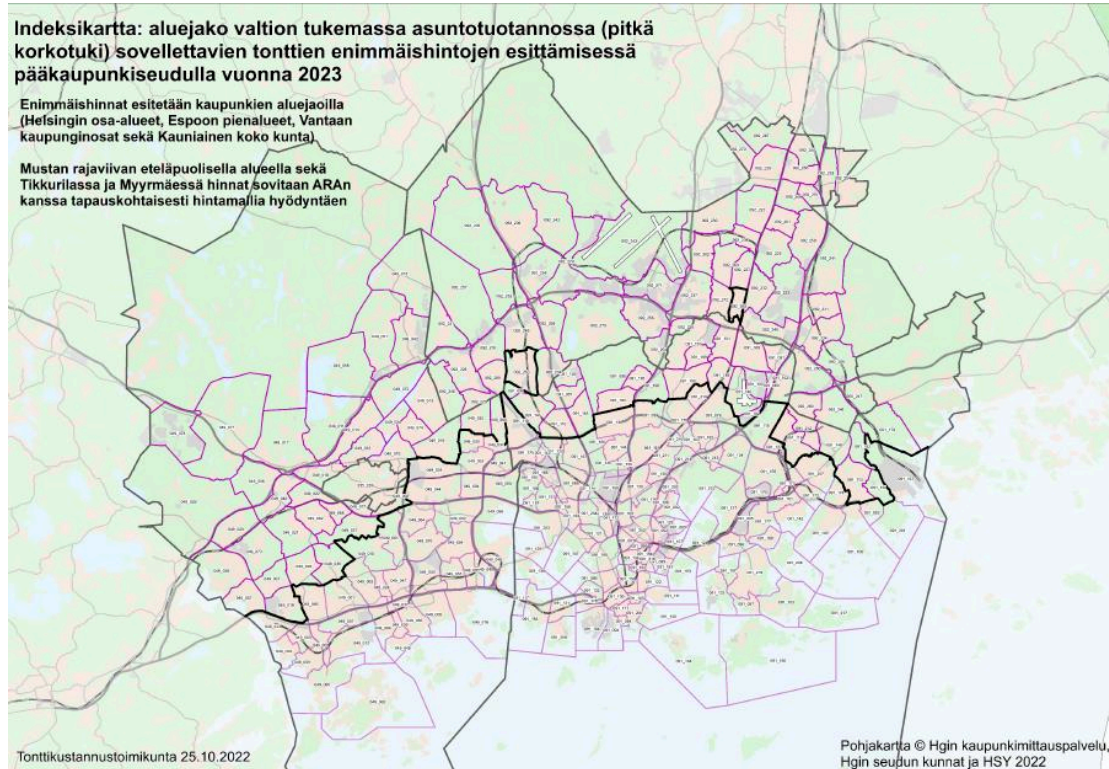
Adress
PB 30
Vesijärvenkatu 11 A
15141 Lahtis

Puhelin • Telefon
020 610 125

E-mail
kirjaamo.ara@ara.fi
etunimi.sukunimi@ara.fi
fornamn.slaktnamn@ara.fi

Web
www.ara.fi

Tonttihintakartta vuodelle 2023, indeksikartta



Osoite

PL 30
Vesijärvenkatu 11 A
15141 Lahti

Adress

PB 30
Vesijärvenkatu 11 A
15141 Lahti

Puhelin • Telefon

020 610 125

E-mail

kirjaamo.ara@ara.fi
etunimi.sukunimi@ara.fi
fornamn.slaktnamn@ara.fi

Web

www.ara.fi

Enimmäishinnat vuodelle 2023, (AK ja AP), hintataulukko

Koodi kartalla	Kuntanumero	Kunta	Kaupungin osa-alueen nimi [Espoo pienalueet, Helsingin osa-alueet, Kauniaisten koko kunta, Vantaa kaupunginosat]	2022 Kerrostalotontin enimmäishinta (€/kem ²)	2022 Pientalotontin enimmäishinta (€/kem ²)	Ehdotus vuodelle 2023 Kerrostalotontin enimmäishinta (€/kem ²)	Ehdotus vuodelle 2023 Pientalotontin enimmäishinta (€/kem ²)
049_001	049	Espoo	EESTINMÄLMI	TH	TH	TH	TH
049_002	049	Espoo	ESPOONKARTANO	311	389	317	397
049_003	049	Espoo	ESPOONLÄHDEN KESKUS	TH	TH	TH	TH
049_004	049	Espoo	ETELÄ-LEPPÄVAARA	TH	TH	TH	TH
049_005	049	Espoo	FRIISILÄ	TH	TH	TH	TH
049_006	049	Espoo	GUMBÖLE	328	410	335	418
049_007	049	Espoo	HANNUS	TH	TH	TH	TH
049_008	049	Espoo	HANNUSJÄRVI	TH	TH	TH	TH
049_009	049	Espoo	HAUKILAHTI	TH	TH	TH	TH
049_010	049	Espoo	HENTTAA	TH	TH	TH	TH
049_011	049	Espoo	HÖGNÄS	303	379	309	387
049_012	049	Espoo	IVISNIEMI	TH	TH	TH	TH
049_013	049	Espoo	JUPPERI	387	484	395	494
049_014	049	Espoo	JÄRVENPERÄ	331	414	338	422
049_015	049	Espoo	KALAJÄRVI	289	361	295	368
049_016	049	Espoo	KARAKALLIO	439	549	448	560
049_017	049	Espoo	KARHUSUO	274	342	279	349
049_018	049	Espoo	KARVASMÄKI	365	456	372	465
049_019	049	Espoo	KATTILALAAKSO	461	576	470	588
049_020	049	Espoo	KAUKLAHTI	335	419	342	427
049_021	049	Espoo	KAUPUNGINKALLIO	411	514	419	524
049_022	049	Espoo	KIRKKOJÄRVI	395	494	403	504
049_023	049	Espoo	KIVENLAHTI	TH	TH	TH	TH
049_024	049	Espoo	KUITINMÄKI	TH	TH	TH	TH
049_025	049	Espoo	KUNINKAINEN	TH	TH	TH	TH
049_026	049	Espoo	KURTTILA	411	514	419	524
049_027	049	Espoo	KUURINNIITYT	427	534	436	545
049_028	049	Espoo	LATOKASKENMÄKI	419	524	427	534
049_029	049	Espoo	LAURINLAHTI	TH	TH	TH	TH
049_030	049	Espoo	LINTUKORPI	TH	TH	TH	TH
049_031	049	Espoo	LINTULAAKSO	TH	TH	TH	TH
049_032	049	Espoo	LINTUMETSÄ	451	564	460	575
049_033	049	Espoo	LIPPAJÄRVI	363	454	370	463
049_034	049	Espoo	LÄHDERANTA	357	446	364	455
049_035	049	Espoo	LÄNSIKORKEE	TH	TH	TH	TH
049_036	049	Espoo	MALMINMÄKI	451	564	460	575
049_037	049	Espoo	MATINKYLÄN KESKUS	TH	TH	TH	TH

Koodi kartalla	Kuntanumero	Kunta	Kaupungin osa-alueen nimi [Espoo pienalueet, Helsingin osa-alueet, Kauniaisten koko kunta, Vantaa kaupunginosat]	2022 Kerrostalotontin enimmäishinta (€/kem ²)	2022 Pientalotontin enimmäishinta (€/kem ²)	Ehdotus vuodelle 2023 Kerrostalotontin enimmäishinta (€/kem ²)	Ehdotus vuodelle 2023 Pientalotontin enimmäishinta (€/kem ²)
049_038	049	Espoo	MATINLAHTI	TH	TH	TH	TH
049_039	049	Espoo	MATINMETSÄ	TH	TH	TH	TH
049_040	049	Espoo	MUURALA	342	428	349	437
049_041	049	Espoo	MÄKKYLÄ	TH	TH	TH	TH
049_042	049	Espoo	NIIPPERI	299	374	305	381
049_043	049	Espoo	NIITYKUMPU	TH	TH	TH	TH
049_044	049	Espoo	NUJALA	TH	TH	TH	TH
049_045	049	Espoo	NUOTTANIEMI	TH	TH	TH	TH
049_046	049	Espoo	NÖYKKIONLAAKSO	TH	TH	TH	TH
049_047	049	Espoo	OLARINMÄKI	TH	TH	TH	TH
049_048	049	Espoo	OTANIEMI	TH	TH	TH	TH
049_049	049	Espoo	OTSOLAHTI	TH	TH	TH	TH
049_050	049	Espoo	PERIKKAA	TH	TH	TH	TH
049_051	049	Espoo	PERUSMÄKI	263	329	268	336
049_052	049	Espoo	POHJOIS-LAAJALAHTI	TH	TH	TH	TH
049_053	049	Espoo	POHJOIS-LEPPÄVAARA	TH	TH	TH	TH
049_054	049	Espoo	POHJOIS-TAPIOLA	TH	TH	TH	TH
049_055	049	Espoo	PUOTINEN	283	354	289	361
049_056	049	Espoo	RUUKINRANTA	TH	TH	TH	TH
049_057	049	Espoo	SAUNANIEMI	431	539	440	550
049_058	049	Espoo	SEPÄNKYLÄ	451	564	460	575
049_059	049	Espoo	SOUKANMÄKI	TH	TH	TH	TH
049_060	049	Espoo	SOUKANNIEMI	TH	TH	TH	TH
049_061	049	Espoo	SUURPELTO	TH	TH	TH	TH
049_062	049	Espoo	SUVELA	391	489	399	499
049_063	049	Espoo	SUVISAARET	TH	TH	TH	TH
049_064	049	Espoo	TAAVINKYLÄ	TH	TH	TH	TH
049_065	049	Espoo	TAPIOLAN KESKUS	TH	TH	TH	TH
049_066	049	Espoo	TIISTILÄ	TH	TH	TH	TH
049_067	049	Espoo	TILLINMÄKI	429	536	438	547
049_068	049	Espoo	TUOMARILA	419	524	427	534
049_069	049	Espoo	UUSMÄKI	471	589	480	601
049_070	049	Espoo	VANHA-MANKKAA	TH	TH	TH	TH
049_071	049	Espoo	VANHA-NUUKSIO-NUPURI	238	297	243	303
049_072	049	Espoo	VANHAKARTANO	331	414	338	422
049_073	049	Espoo	VANTTILA	398	497	406	507
049_074	049	Espoo	VEININLAAKSO	411	514	419	524
049_075	049	Espoo	VIHERLAAKSO	387	484	395	494
049_076	049	Espoo	WESTENO	TH	TH	TH	TH
049_077	049	Espoo	YMMERSTÄ	427	534	436	545
049_078	049	Espoo	ÄMMÄSSUO	227	284	232	290
091_079	091	Helsinki	ALA-MALMI	TH	TH	TH	TH
091_080	091	Helsinki	ALPIIKYLÄ	423	529	431	540

Koodi kartalla	Kuntanumero	Kunta	Kaupungin osa-alueen nimi (Espoo pientalueet, Helsinki osa-alueet, Kauniaisten koko kunta, Vantaa kaupunginosat)	2022 Kerrostalotontin enimmäishinta (€/kem ²)	2022 Pientalotontin enimmäishinta (€/kem ²)	Ehdotus vuodelle 2023 Kerrostalotontin enimmäishinta (€/kem ²)	Ehdotus vuodelle 2023 Pientalotontin enimmäishinta (€/kem ²)
091_081	091	Helsinki	ALPPILA	TH	TH	TH	TH
091_082	091	Helsinki	ARABIANRANTA	TH	TH	TH	TH
091_083	091	Helsinki	AURINKOLAHTI	TH	TH	TH	TH
091_084	091	Helsinki	EIRA	TH	TH	TH	TH
091_085	091	Helsinki	ETELÄ-HAAGA	TH	TH	TH	TH
091_086	091	Helsinki	ETU-TÖÖLÖ	TH	TH	TH	TH
091_087	091	Helsinki	HAKUNINMAA	455	569	464	580
091_088	091	Helsinki	HALTIALA	443	554	452	565
091_089	091	Helsinki	HANASAARI	TH	TH	TH	TH
091_090	091	Helsinki	HARJU	TH	TH	TH	TH
091_091	091	Helsinki	HEIKINLAAKSO	417	521	425	531
091_092	091	Helsinki	HERMANNINMÄKI	TH	TH	TH	TH
091_093	091	Helsinki	HERMANNINRANTA	TH	TH	TH	TH
091_094	091	Helsinki	HERNESAARI	TH	TH	TH	TH
091_095	091	Helsinki	HERTTONIEMEN YRITYSALUE	TH	TH	TH	TH
091_096	091	Helsinki	HERTTONIEMENRANTA	TH	TH	TH	TH
091_097	091	Helsinki	HEVOSSALMI	TH	TH	TH	TH
091_098	091	Helsinki	HONKASUO	450	562	466	582
091_099	091	Helsinki	ITÄ-PAKILA	TH	TH	TH	TH
091_100	091	Helsinki	ITÄ-PASILA	TH	TH	TH	TH
091_101	091	Helsinki	ITÄKESKUS	TH	TH	TH	TH
091_102	091	Helsinki	JAKOMÄKI	411	514	419	524
091_103	091	Helsinki	JOLLAS	TH	TH	TH	TH
091_104	091	Helsinki	JÄTKÄSAARI	TH	TH	TH	TH
091_105	091	Helsinki	KAARTINKAUPUNKI	TH	TH	TH	TH
091_106	091	Helsinki	KAIVOPUISTO	TH	TH	TH	TH
091_107	091	Helsinki	KALASATAMA	TH	TH	TH	TH
091_108	091	Helsinki	KALLAHTI	TH	TH	TH	TH
091_109	091	Helsinki	KAMPPI	TH	TH	TH	TH
091_110	091	Helsinki	KANNELMÄKI	470	587	479	599
091_111	091	Helsinki	KATAJANOKKA	TH	TH	TH	TH
091_112	091	Helsinki	KESKI-PASILA	TH	TH	TH	TH
091_113	091	Helsinki	KESKI-VUOSAARI	455	569	464	580
091_114	091	Helsinki	KIVIHAKA	TH	TH	TH	TH
091_115	091	Helsinki	KIVIKKO	TH	TH	TH	TH
091_116	091	Helsinki	KLUUVI	TH	TH	TH	TH
091_117	091	Helsinki	KOIVUSAARI	TH	TH	TH	TH
091_118	091	Helsinki	KONALA	TH	TH	TH	TH
091_119	091	Helsinki	KONTTULA	447	559	456	570
091_120	091	Helsinki	KOSKELA	TH	TH	TH	TH
091_121	091	Helsinki	KOTKAVUORI	TH	TH	TH	TH
091_122	091	Helsinki	KRUUNUVUOHOAKA	TH	TH	TH	TH
091_123	091	Helsinki	KRUUNUVUORENRANTA	TH	TH	TH	TH

Koodi kartalla	Kuntanumero	Kunta	Kaupungin osa-alueen nimi (Espoo pientalueet, Helsinki osa-alueet, Kauniaisten koko kunta, Vantaa kaupunginosat)	2022 Kerrostalotontin enimmäishinta (€/kem ²)	2022 Pientalotontin enimmäishinta (€/kem ²)	Ehdotus vuodelle 2023 Kerrostalotontin enimmäishinta (€/kem ²)	Ehdotus vuodelle 2023 Pientalotontin enimmäishinta (€/kem ²)
091_124	091	Helsinki	KULOSAARI	TH	TH	TH	TH
091_125	091	Helsinki	KUMPULA	TH	TH	TH	TH
091_126	091	Helsinki	KUNINKAANTAMMI	449	561	465	581
091_127	091	Helsinki	KURKIMÄKI	TH	TH	TH	TH
091_128	091	Helsinki	KUUSISAARI	TH	TH	TH	TH
091_129	091	Helsinki	KYLÄSAARI	TH	TH	TH	TH
091_130	091	Helsinki	KÄPYLÄ	TH	TH	TH	TH
091_131	091	Helsinki	LAAKSO	TH	TH	TH	TH
091_132	091	Helsinki	LAPINLAHTI	TH	TH	TH	TH
091_133	091	Helsinki	LASSILA	TH	TH	TH	TH
091_134	091	Helsinki	LATOKARTANO	TH	TH	TH	TH
091_135	091	Helsinki	LEHTISAARI	TH	TH	TH	TH
091_136	091	Helsinki	LINJAT	TH	TH	TH	TH
091_137	091	Helsinki	LÄNSI-HERTTONIEMI	TH	TH	TH	TH
091_138	091	Helsinki	LÄNSI-PAKILA	TH	TH	TH	TH
091_139	091	Helsinki	LÄNSI-PASILA	TH	TH	TH	TH
091_140	091	Helsinki	MALMIN LENTOKENTTA	463	579	479	599
091_141	091	Helsinki	MALMINKARTANO	459	574	468	585
091_142	091	Helsinki	MARJANIEMI	TH	TH	TH	TH
091_143	091	Helsinki	MARTTILA	TH	TH	TH	TH
091_144	091	Helsinki	MAUNULA	TH	TH	TH	TH
091_145	091	Helsinki	MAUNULANPUISTO	TH	TH	TH	TH
091_146	091	Helsinki	MAUNUNNEVA	464	580	473	592
091_147	091	Helsinki	MEILÄHTI	TH	TH	TH	TH
091_148	091	Helsinki	MELLUNMÄKI	419	524	427	534
091_149	091	Helsinki	MERU-RASTILA	TH	TH	TH	TH
091_150	091	Helsinki	METSÄLÄ	TH	TH	TH	TH
091_151	091	Helsinki	MUNKKIVUORI	TH	TH	TH	TH
091_152	091	Helsinki	MUSTAVUORI	434	542	443	553
091_153	091	Helsinki	MUSTIKKAMAA-KORKEASAARI	TH	TH	TH	TH
091_154	091	Helsinki	MYLLYKALLIO	TH	TH	TH	TH
091_155	091	Helsinki	MYLLYPURO	TH	TH	TH	TH
091_156	091	Helsinki	NIEMENMÄKI	TH	TH	TH	TH
091_157	091	Helsinki	NIINISAARI	TH	TH	TH	TH
091_158	091	Helsinki	NORDSJÖN KARTANO	459	574	468	585
091_159	091	Helsinki	PAJAMÄKI	TH	TH	TH	TH
091_160	091	Helsinki	PALOHEINÄ	463	579	472	591
091_161	091	Helsinki	PATOLA	TH	TH	TH	TH
091_162	091	Helsinki	PIHLAJAMÄKI	TH	TH	TH	TH
091_163	091	Helsinki	PIHLAJISTO	TH	TH	TH	TH
091_164	091	Helsinki	PIKKU HUOPALAHTI	TH	TH	TH	TH
091_165	091	Helsinki	PIRKKOLA	TH	TH	TH	TH
091_166	091	Helsinki	PITÄJÄNMAEN YRITYSALUE	TH	TH	TH	TH

Koodi kartalla	Kuntanumero	Kunta	Kaupungin osa-alueen nimi [Espoo pinalueet, Helsinki osa-alueet, Kauniainen koko kunta, Vantaa kaupunginosat]	2022 Kerrostalotontin enimmäishinta (€/kem ²)	2022 Pientalotontin enimmäishinta (€/kem ²)	Ehdotus vuodelle 2023 Kerrostalotontin enimmäishinta (€/kem ²)	Ehdotus vuodelle 2023 Pientalotontin enimmäishinta (€/kem ²)
091_167	091	Helsinki	POHJOIS-HAAGA	TH	TH	TH	TH
091_168	091	Helsinki	POHJOIS-PASILA	TH	TH	TH	TH
091_169	091	Helsinki	PUISTOLA	451	564	460	575
091_170	091	Helsinki	PUKINMÄKI	TH	TH	TH	TH
091_171	091	Helsinki	PUNAVUORI	TH	TH	TH	TH
091_172	091	Helsinki	PUOTILA	TH	TH	TH	TH
091_173	091	Helsinki	PUOTINHARJU	TH	TH	TH	TH
091_174	091	Helsinki	RASTILA	TH	TH	TH	TH
091_175	091	Helsinki	REIMARLA	TH	TH	TH	TH
091_176	091	Helsinki	ROIHUPELTO	TH	TH	TH	TH
091_177	091	Helsinki	ROIHUVUORI	TH	TH	TH	TH
091_178	091	Helsinki	RUOHOLAHTI	TH	TH	TH	TH
091_179	091	Helsinki	SALMENKALLIO	396	495	404	505
091_180	091	Helsinki	SANTAHAMINA	TH	TH	TH	TH
091_181	091	Helsinki	SILTAMÄKI	439	549	448	560
091_182	091	Helsinki	SILTASAARI	TH	TH	TH	TH
091_183	091	Helsinki	SOMPASAARI	TH	TH	TH	TH
091_184	091	Helsinki	SUOMENLINNA	TH	TH	TH	TH
091_185	091	Helsinki	TAKA-TÖÖLÖ	TH	TH	TH	TH
091_186	091	Helsinki	TALI	TH	TH	TH	TH
091_187	091	Helsinki	TALINRANTA	TH	TH	TH	TH
091_188	091	Helsinki	TAMMISALO	TH	TH	TH	TH
091_189	091	Helsinki	TAPANILA	463	579	472	591
091_190	091	Helsinki	TAPANINVAINIO	460	575	469	587
091_191	091	Helsinki	TAPULIKAUPUNKI	435	544	444	555
091_192	091	Helsinki	TATTARHARJU	454	567	463	578
091_193	091	Helsinki	TATTARISUO	438	547	447	558
091_194	091	Helsinki	TORKKELINMÄKI	TH	TH	TH	TH
091_195	091	Helsinki	TORPPARINMÄKI	455	569	464	580
091_196	091	Helsinki	TOUKOLA	TH	TH	TH	TH
091_197	091	Helsinki	TULLISAARI	TH	TH	TH	TH
091_198	091	Helsinki	TUOMARINKARTANO	463	579	472	591
091_199	091	Helsinki	TÖYRYNUMMI	451	564	460	575
091_200	091	Helsinki	ULLANLINNA	TH	TH	TH	TH
091_201	091	Helsinki	UUTELA	TH	TH	TH	TH
091_202	091	Helsinki	VALLILA	TH	TH	TH	TH
091_203	091	Helsinki	VANHA MUNKKINIEMI	TH	TH	TH	TH
091_204	091	Helsinki	VANHA RUSKEASUO	TH	TH	TH	TH
091_205	091	Helsinki	VANHAKAUPUNKI	TH	TH	TH	TH
091_207	091	Helsinki	VARTIOHARJU	TH	TH	TH	TH
091_208	091	Helsinki	VARTIOSAARI	TH	TH	TH	TH
091_209	091	Helsinki	VATTUNIEMI	TH	TH	TH	TH
091_210	091	Helsinki	VERÄJÄLAAKSO	TH	TH	TH	TH

Koodi kartalla	Kuntanumero	Kunta	Kaupungin osa-alueen nimi [Espoo pinalueet, Helsinki osa-alueet, Kauniainen koko kunta, Vantaa kaupunginosat]	2022 Kerrostalotontin enimmäishinta (€/kem ²)	2022 Pientalotontin enimmäishinta (€/kem ²)	Ehdotus vuodelle 2023 Kerrostalotontin enimmäishinta (€/kem ²)	Ehdotus vuodelle 2023 Pientalotontin enimmäishinta (€/kem ²)
091_211	091	Helsinki	VERÄJÄMÄKI	TH	TH	TH	TH
091_212	091	Helsinki	VESALA	421	526	429	537
091_213	091	Helsinki	VIIKIN TIEDEPUISTO	TH	TH	TH	TH
091_214	091	Helsinki	VIIKINMÄKI	TH	TH	TH	TH
091_215	091	Helsinki	VIIKINRANTA	TH	TH	TH	TH
091_216	091	Helsinki	VILHONVUORI	TH	TH	TH	TH
091_217	091	Helsinki	VILLINKI	TH	TH	TH	TH
091_218	091	Helsinki	YLISKYLÄ	TH	TH	TH	TH
091_219	091	Helsinki	YLÄ-MALMI	TH	TH	TH	TH
235_220	235	Kauniainen	KAUNIAINEN	461	576	470	588
092_221	092	Vantaa	ASKISTO	331	411	338	419
092_222	092	Vantaa	ASOLA	331	411	338	419
092_223	092	Vantaa	HAKKILA	401	501	409	511
092_224	092	Vantaa	HAKUNILA	341	426	348	435
092_225	092	Vantaa	HAVUKOSKI	330	412	337	420
092_226	092	Vantaa	HELSINGIN PITÄJÄN KIRKONKYLÄ	435	544	444	555
092_227	092	Vantaa	HIEKKAHARJU	422	528	430	539
092_228	092	Vantaa	HÄMEENKYLÄ	411	514	419	524
092_229	092	Vantaa	HÄMEVAARA	427	534	436	545
092_230	092	Vantaa	ILOLA	296	372	302	379
092_231	092	Vantaa	ITÄ-HAKKILA	321	401	327	409
092_232	092	Vantaa	JOKINIEMI	416	521	424	531
092_233	092	Vantaa	JOKIVARSI	246	306	251	312
092_234	092	Vantaa	KAIVOKSALA	455	569	464	580
092_235	092	Vantaa	KEIMOLA	356	445	363	454
092_236	092	Vantaa	KIVISTÖ	398	500	406	510
092_237	092	Vantaa	KOIVUHAKA	430	539	439	550
092_238	092	Vantaa	KOIVUKYLÄ	347	434	354	443
092_239	092	Vantaa	KORSO	251	316	256	322
092_240	092	Vantaa	KUNINKAALA	421	526	429	537
092_241	092	Vantaa	KUNINKAANMÄKI	291	361	297	368
092_242	092	Vantaa	LAPINKYLÄ	358	447	365	456
092_243	092	Vantaa	LENTOKENTTÄ	399	499	407	509
092_244	092	Vantaa	LEPPÄKORPI	231	291	236	297
092_245	092	Vantaa	LINNAINEN	415	519	423	529
092_246	092	Vantaa	LÄNSIMÄKI	411	514	419	524
092_247	092	Vantaa	LÄNSISALMI	363	454	370	463
092_248	092	Vantaa	MARTINLAAKSO	430	539	439	550
092_249	092	Vantaa	MATARI	291	364	297	371
092_250	092	Vantaa	METSOLA	254	317	259	323
092_251	092	Vantaa	MIKKOLA	268	335	273	342
092_252	092	Vantaa	MYLLYMÄKI	301	371	307	378
092_253	092	Vantaa	MYRMAKI	TH	TH	TH	TH

Koodi kartalla	Kuntanumero	Kunta	Kaupungin osa-alueen nimi (Espoo pienalueet, Helsinki osa-alueet, Kauniainen koko kunta, Vantaa kaupunginosat)	2022 Kerrostalotontin enimmäishinta (€/kem ²)	2022 Pientalotontin enimmäishinta (€/kem ²)	Ehdotus vuodelle 2023 Kerrostalotontin enimmäishinta (€/kem ²)	Ehdotus vuodelle 2023 Pientalotontin enimmäishinta (€/kem ²)
092_254	092	Vantaa	NIKIMÄKI	236	296	241	302
092_255	092	Vantaa	OJANKO	351	441	358	450
092_256	092	Vantaa	PAKKALA	435	544	444	555
092_257	092	Vantaa	PETIKKO	323	404	329	412
092_258	092	Vantaa	PIISPANKYLÄ	301	371	307	378
092_259	092	Vantaa	PÄIVÄKUMPU	287	359	293	366
092_260	092	Vantaa	RAJAKYLÄ	408	510	416	520
092_261	092	Vantaa	REKOLA	351	436	358	445
092_262	092	Vantaa	RUSKEASANTA	346	436	353	445
092_263	092	Vantaa	SIMONKYLÄ	411	514	419	524
092_264	092	Vantaa	TAMMISTO	451	564	460	575
092_265	092	Vantaa	TIKKURILA	TH	TH	TH	TH
092_266	092	Vantaa	VAARALA	391	489	399	499
092_267	092	Vantaa	VALLINNOJA	221	276	225	282
092_268	092	Vantaa	VANTAANLAAKSO	422	527	430	538
092_269	092	Vantaa	VAPAALA	435	544	444	555
092_270	092	Vantaa	VARISTO	411	514	419	524
092_271	092	Vantaa	VEROMIES	421	526	429	537
092_272	092	Vantaa	VIERTOLA	470	588	479	600
092_273	092	Vantaa	VIERUMÄKI	221	276	225	282
092_274	092	Vantaa	VIIKIKKALA	301	371	307	378
092_275	092	Vantaa	YLÄSTÖ	427	534	436	545

Asiakirjan sähköinen allekirjoitus.
Elektronisk underskrift av dokument.
Electronic signature of a document.

ALLEKIRJOITUKSET

Allekirjoittaja	Tuomas Seppälä
Allekirjoitusaika	21.12.2022 12:00
Allekirjoittaja	Kimmo Huovinen
Allekirjoitusaika	21.12.2022 12:03
Allekirjoittaja	Hannu Rossilahti
Allekirjoitusaika	21.12.2022 16:50

ASIAKIRJAT

Asiakirja	pks 2023.pdf
-----------	--------------