



Helsingin seudun ympäristöpalvelut –kuntayhtymä

HANKESUUNNITELMA

Miilukorpi II, Espoo

Sisällys

- Hankkeen tiedot
- Nykytilanne ja hankkeen tarve
- Miksi? - HSY:n strategia 2030
- Hankkeen kuvaus
- Kustannusarvio ja aikataulu
- Suoritteet
- Arvio hankkeen vaikutuksista

Hankkeen tiedot

Hanke

- **Hanke-ID (iPro):** V80461-23 Miilukorpi II
- **Ohjelmahanke-ID:** 1901023 Muut alueet Espoo
- **Investointikori:** 1.1 kaavoituksen mukainen laajeneminen, Espoo

Hankkeen toteutuksesta vastaava

- Alueverkostot

Muut osapuolet

- Espoon kaupunki

Hankevastaava

- Johannes Jumppanen / Alueverkostot

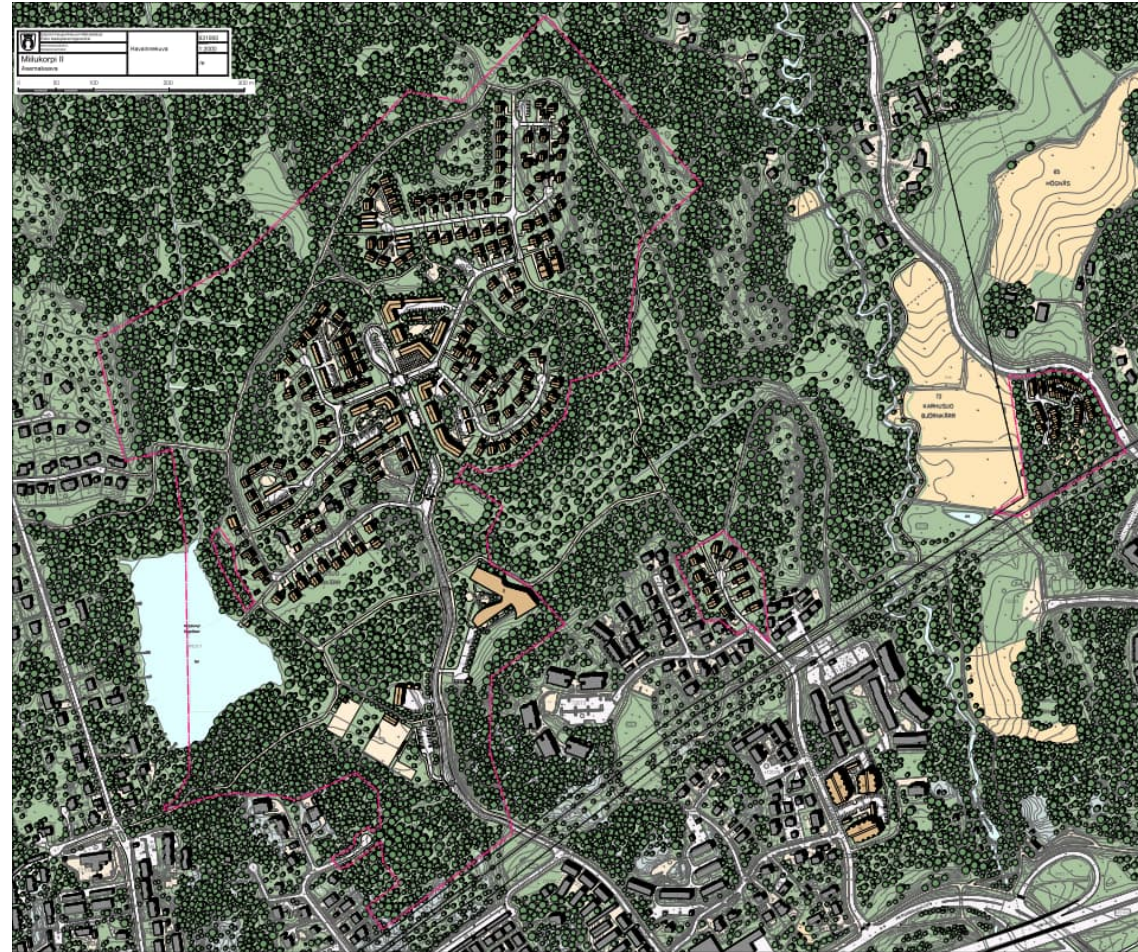
Hankesuunnitelman laatijat

- Johannes Jumppanen / Alueverkostot



Nykytilanne ja hankkeen tarve

- Hankealue sijaitsee Vanhan-Espoon alueella Miilukorven, Pitkäniityn, Kunnarlantien ja Kellonummen hautausmaan välisellä alueella, noin 3 km Espoon keskuksesta pohjoiseen. Alue on pitkälti rakentamaton ja siellä sijaitsee 5 omakotitaloa. Alueella ei ole olemassa olevaa vesihuoltoa.
- Asemakaavan tavoitteena on mahdollistaa viihtyisän pientalovaltaisen asuinalueen rakentuminen hyvien kulkuyhteyksien päähän Espoon keskuksesta ja Lommilasta. Tavoite on varata sekä virkistykseen että luonnonolojen kannalta riittävät viheryhteydet ympäröivään maastoon ja pohjoisen ulkoilureiteille.
- Kaava mahdollistaa 43 058 k-m² uutta rakentamista, josta asuinrakentamisen osuus on noin 39 408 k-m² se. Lisäksi kaavassa on varattu julkista lähipalvelurakentamista noin 3 000 k-m², yhdyskuntateknisen huollon rakentamista noin 500 k-m² sekä asuinkorttelialueeseen sijoitettavia liike-, palvelu- tai työtiloja noin 300 k-m². Urheilu- ja virkistyspalvelujen (VU-1) alueelle kaava mahdollistaa 150 k-m² alueen toimintaa tukevaa rakentamista. Kaava mahdollistaa 800 uutta asukasta alueelle.
- Vesihuollolle on asemakaavan mukainen tarve.



Miksi investoimme hankkeeseen? - HSY:n strategia 2030

- **Uusien kaava-alueiden rakentaminen:** (Strategian päämäärä - Tehokasta ja taloudellista toimintaa, Tasapainoinen talous, Vastuulliset ja kehittyvät palvelut)
 - Hanke tulee toteuttaa kaupungin ja HSY:n välisten sopimusten velvoittamana yhteistyössä Espoon kaupungin kanssa.
 - HSY:lle saadaan uusia asiakkaita vesihuollon palveluiden piiriin ja sitä kautta lisää vesi- ja jätemaksuja.



Hiilineutraali pääkaupunkiseutu



Kiertotalouden keskiössä



Puhdas Itämeri



Pito- ja vetovoimainen työnantaja



Osaava ja kehittyvä henkilöstö



Tehokasta ja taloudellista toimintaa



Tasapainoinen talous



Vastuulliset ja kehittyvät palvelut



Turvattu juomavesi

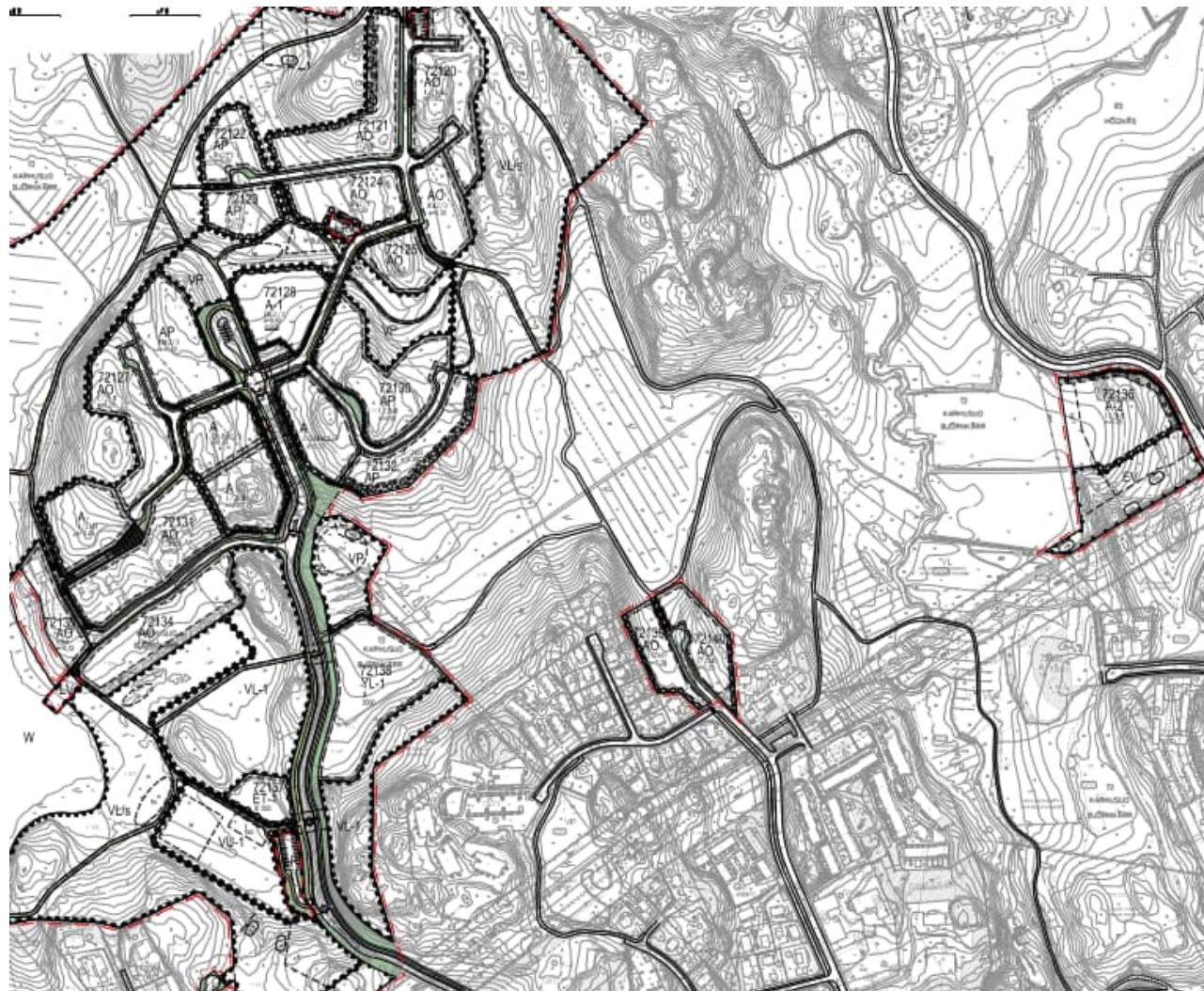


Toimintaa lähiympäristöstä huolehtien



Hankkeen kuvaus

- Miilukorpi II asemakaava
hyväksymispäivämäärä: 25.1.2021
lainvoimaisuuspäivämäärä: 23.11.2022
- Asemakaava-alueelle rakennetaan yleiset vesihuoltolinjat palvelemaan asemakaavan mukaista maankäyttöä kaupungin katuhankkeen yhteydessä
- Rakennussuunnittelu tehdään vuoden 2024 aikana ja siitä vastaa Ramboll Oy.
- Hanke toteutetaan kaupungin kilpailuttamana ja rakennuttamana urakkana alkaen keväällä 2025 päättyen vuoden 2026 loppuun mennessä.



Kustannusarvio ja aikataulu

Investointiohjelman 2023-2032 kustannusvaraukset						
Ohjelma-hanke ID	Ohjelmahanke	Koritaso 3	2024	2025	2026	2027
1901023	Muut alueet Espoo	1.1 kaavoituksen mukainen laajeneminen, Espoo	7,4 M€	8,8 M€	10,4 M€	11,2 M€

Hanke-ID (iPro)	Hankkeen nimi	2024	2025	2026	2027
V80461-23	Miilukorpi II	50 000 €	1 000 000 €	1 000 000 €	250 000 €
Hankkeen kokonaiskustannus:		2 300 000 €			
Lisätietoja:	Kustannusarvio perustuu KS ja PS vaiheen YS tasoiseen kustannusarvioon vuoden 2023 hintatasossa.				

Hankkeen aikataulu	
Vaihe	Aikataulu
Esi- ja yleissuunnittelu	2017-2024
Rakennussuunnittelu	2024
Toteutus	2025-2027

Suoritteet verkostohankkeissa

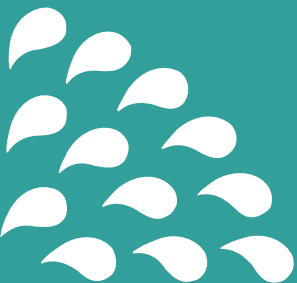
Suoritteet	Määrä	koko, materiaali, rakennusvuosi, lisätietoa
Poistettavat / korvattavat rakenteet		
Vesijohtoa		
Jätevesiviemäriä		
Sekaviemäriä		
Hulevesiviemäriä		
Sekaviemärialuetta eriytetään		
Jätevedenpumppaamot		
Paineenkorotusasemat		
Mitta-asemat		
Uudet / saneeratut rakenteet		
Kaivantopituus	3 000 m	
Vesijohtoa	2 800 m	<i>DN 63-160</i>
Jätevesiviemäriä	2 500 m	<i>JV DN 200; PJV DN 110-160</i>
Hulevesiviemäriä	2 500 m	<i>DN 300</i>
Jätevedenpumppaamot	2 kpl	
Paineenkorotusasemat		
Mitta-asemat		

Arvio hankkeen vaikutuksista

Vaikutukset tunnuslukuina	Muutos yksikköinä	Muutos (%)*	Nykytilanne, johon muutosta verrataan
Typpipäästöjen vähenemä (tn/a, %)			Typpipäästöt mereen 1100 tn v. 2020
Fosforipäästöjen vähenemä (tn/a, %)			Fosforipäästöt mereen 29 tn v. 2020
Kasvihuonekaasupäästöjen vähenemä (kt CO ₂ -ekv./v, %)			Kokonaispäästöt 104,5 kt CO ₂ -ekv. V. 2019
Jätevesiverkon vuotavuuden vähenemä (l/s, %)			HSY-alueen keskim. vuotavuus 1800 l/s (0,6 l/s/km x 3040 km jv+skv+pjv) v. 2016-2020
Sekaviemäröidyn alueen vähenemä (ha, %)			Sekaviemäröinnin valuma-alue 1700 ha v. 2020
Sekaviemäröidyn alueen vähenemä mereen saakka eriytettynä (ha)		-	-
Jäteveden ylivuotojen vähenemä (m ³ /v, %)			Runsasta sateista johtuvien ylivuotojen kokonaismäärä erillisviemäröidyllä alueella yht. 7 200 m ³ /v (2016-20)
Talovesiverkoston putkirikkojen vähenemä (kpl/a, %)			Putkirikkojen kokonaismäärä 300 kpl/v (0,1 kpl/km/v; 3140 km) v. 2016-2020
Kahdentamattomien painepiirialueiden vähenemä (asukasta, %)			437 000 asukasta kahdentamattomien painepiirien alueella v. 2020
Talovesidentuotannon / jätevedenpuhdistuksen kapasiteetin kasvu (m ³ /d, x %)			Kapasiteetit: Talousvesi 12 500 m ³ /h; Jätevesi 410 000 m ³ /d; Lietteenkäsittely 88 tn/a (2021)
Verkostojen piiriin tulevat asukkaat kaava-alueilla (as., %)	800	0,07	HSY toiminta-alueen verkostoon liittyneiden kiinteistöjen asukasmäärä 1 137 059 as. (2017)
Verkostojen piiriin tulevat asukkaat haja-asutusalueilla (as., %)			HSY toiminta-alueen verkostoon liittyneiden kiinteistöjen asukasmäärä 1 137 059 as. (2017)
Talovesiverkon vuotavuuden vähenemä (l/s, %)			HSY-alueen keskimääräinen vuotavuus 500 l/s (0,16 l/s/km; 3140 km), 2015-2019
Sähkönkulutuksen tai ostosähkön vähenemä (MWh/a, %)			HSY:n sähkönkulutus 100 GWh v. 2019
Käyttökulujen vähenemä, aineet ja tarvikkeet (€/a, %)			Vesihuollon käyttökulut 19 M €/v (pl. energia ja polttoaineet) v. 2020
Viemäreiden vakiohuhtelukohteet (kpl/v)		-	
Riittämättömän paineen alueiden vähenemä (as.)		-	Asukkaiden määrä riittämättömän paineen alueilla (as.)
* Muutos (%) nykytilanteeseen on arvioitu HSY Vesihuollon kokonaisuuden nykytilanteen/viimeisimmän tiedon perusteella.			
Hankkeen muut vaikutukset: Hankkeen myötä tulee uutta kerrossalaa 43 058 k-m ² hulevesiviemäröinnin piiriin.			

Puhtaasti parempaa arkea | En rent bättre vardag | Purely better, every day

KIITOS



Helsingin seudun ympäristöpalvelut -kuntayhtymä
Samkommunen Helsingforsregionens miljötjänster
Helsinki Region Environmental Services Authority